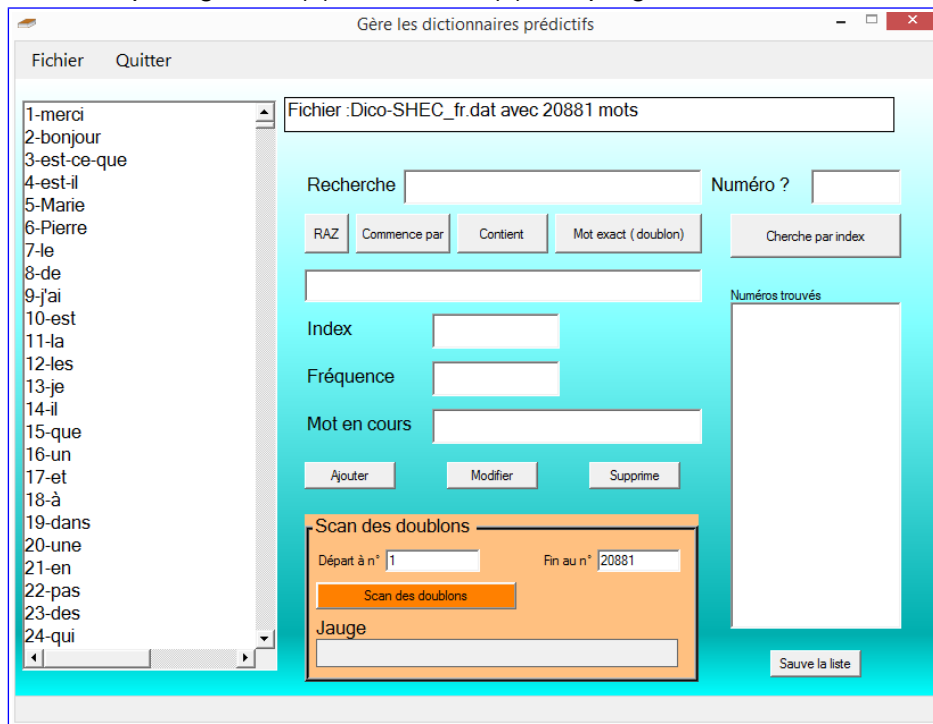


# GERE DICOS

Ce programme est fait pour gérer le(s) dictionnaire(s) des programmes SHEC.



Dans cette distribution, la commande « Fichier → Ouvrir » va aller ouvrir le dictionnaire « Dico-SHEC\_fr.dat » qui est le dictionnaire en français.

**Ce fichier est un simple fichier texte qui peut aussi se gérer par le Bloc Notes de Windows ou un utilitaire comme NotePad++** (quelquefois plus commode et plus rapide que ce programme)

Les recherches avec les commandes « Commence par » et « Contient » fonctionnent **sans tenir compte des majuscules et des accents**.

Une recherche sur « contient **déjà** » trouvera aussi « **déjà** »

La liste des « Numéros trouvés » affichera comme son nom l'indique, les index des mots cherchés. Un clic sur un de ces numéros sélectionnera et affichera le mot dans la colonne de gauche. On pourra éventuellement intervenir pour le modifier par exemple.

Le « Scan des doublons » est une très longue recherche de mots en double dans un dictionnaire de plus de 20 000 lignes ; plusieurs heures. Seule la commande « Quitter » peut tout arrêter. A la fin de la recherche, la liste des numéros des doublons s'affiche. On peut l'enregistrer pour corriger.

Ce programme permet de modifier des mots, leurs fréquence d'utilisation.

Il n'y a pas besoin de préciser la fréquence quand on ajoute un mot nouveau : le programme mettra automatiquement la fréquence à 99999.

Attention à la saisie de cette fréquence : le nombre est obligatoirement de 5 chiffres. Au besoin, le programme corrigera.

Pour mémoire : un mot jamais utilisé a une fréquence de 99999, un mot utilisé 1 fois aura une fréquence de 99998 quand on sauvegardera le dictionnaire en quittant un programme SHEC par le bouton « Quitter » (pas de sauvegarde quand on utilise le bouton système X)

Les raccourcis : une combinaison de lettres comme « jsmi » pourra afficher par exemple « je suis mal installé ». Pour créer un raccourci : entrer le raccourci « jmsi » puis « = » puis la phrase ou l'expression, comme ceci : **jmsi=je suis mal installé**